

INOUIË

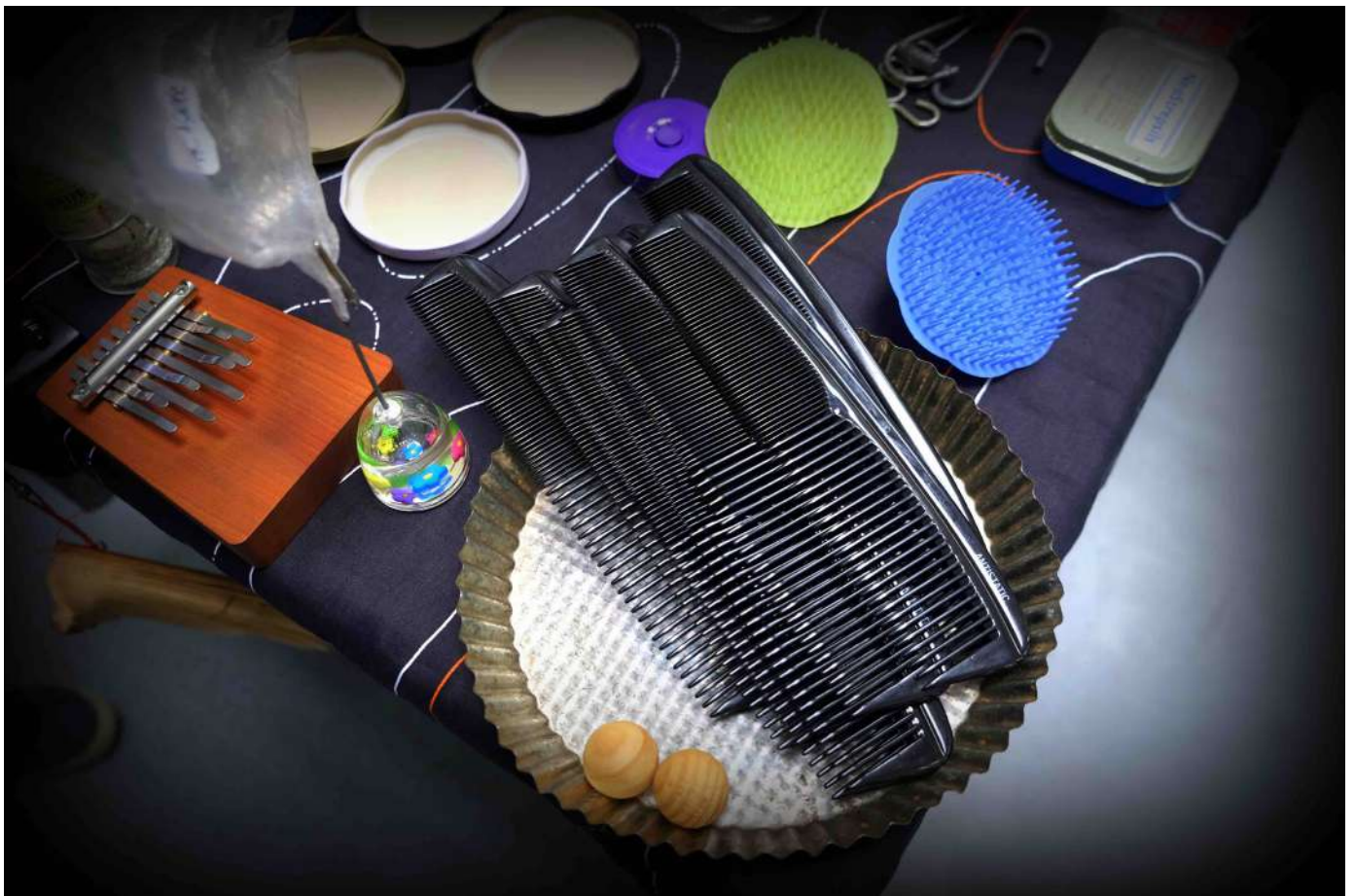
la compagnie Inouïe - Thierry Balasse

ATELIERS SONORES ET MUSICAUX À L'HÔPITAL

par

LE DUO MAZETTE

Écoute, pratique collective et massages sonores



LE PROJET ARTISTIQUE

« *Tout est musique, dès lors que l'on considère ce que l'on écoute comme de la musique* »
Luciano Berio Compositeur

S'il est important de préciser qu'il n'est nul besoin d'être musicien pour participer à cet atelier, c'est que ces ateliers naissent de la démarche de la compagnie Inouïe-Thierry Balasse, qui définit la musique comme l'art des sons, l'art de jouer avec les sons.

Regarder le monde avec les oreilles et découvrir le potentiel musical des objets qui nous entourent, aborder la musique de manière ludique en amenant les participants à manipuler et à improviser avec des objets sonores seront nos objectifs.

Ces ateliers mélangent des moments de concerts, de massages sonores, de recherche et de jeux collectifs et des moments d'échange, en fonction des envies et des possibilités de chacun.

Le DUO tente de transmettre aux participants des jeux sonores que les patients pourront ensuite partager avec leurs familles et amis.



En 2016 MAZETTE ! a été créé à l'hôpital d'Arras lors de 8 jours d'ateliers qui se sont achevés par 4 concerts le 21 juin 2016.

Le duo a travaillé dans les services gériatrie, santé mentale adultes, pédopsychiatrie, pédiatrie, hôpital de jour.

En 2017 MAZETTE ! est intervenu pour 5 jours d'ateliers et une journée de concerts déambulatoires dans différents services de l'hôpital de Dole en mai 2017.

Reportage France 3 Franche-Comté :

<http://france3-regions.francetvinfo.fr/bourgogne-franche-comte/jura/musique-adoucit-vie-residents-retraites-hopital-dole-1253615.html>

En 2018, MAZETTE ! est intervenu à l'EHPAD Notre Dame des Vignes à Albertville pour des ateliers collectifs et des concerts au chevet dans le cadre d'actions culturelles menées par le Dôme Théâtre d'Albertville.

Le duo MAZETTE

CATHERINE EXBRAYAT
& CÉCILE MAISONHAUTE



Cécile Maisonhaute apprend le piano dès le plus jeune âge, en empruntant le chemin classique des conservatoires. Ensuite, son horizon musical s'est épanoui par différents biais.

Durant sa formation au **CFMI d'Orsay** d'une part, où elle est initiée à l'art de l'improvisation libre (qui est l'un des outils pédagogiques importants de cette formation).

Grâce à **Martine Joste**, d'autre part, dont elle suit l'atelier de Pédagogie et répertoire du piano contemporain. En 2016, elle rejoint la classe d'électroacoustique de **Marco Marini** et **Jonathan Prager** au **CRD** de Pantin, afin d'acquérir les outils de composition sur matériel analogique et informatique.

Aujourd'hui sa vie professionnelle mêle concerts, compositions électroacoustiques, et ateliers musicaux. Depuis 2012, elle compose la musique des spectacles jeune public de la **Compagnie du Loup-Ange** dirigée par la chanteuse **Hestia Tristani**.

Dans les années 2010, elle devient artiste associée de la **Compagnie Inouïe-Thierry Balasse** et participe aux différents spectacles musicaux et actions culturelles.

A la faveur de demandes spécifiques d'ateliers en milieu hospitalier, elle crée avec Catherine Exbrayat le duo **Mazette**, qui propose une approche ludique, et partage les aspects bienfaisants de la musique et des relations humaines.

Catherine **Exbrayat** est violoncelliste formée au conservatoire et à l'école de la rue.

Elle a choisi de se jouer de ses cordes (y compris vocales) en les mettant au service de **projets théâtraux**.

Elle compose des musiques pour le spectacle vivant (cie **L'insomnante**, cie **de Poche**) et les joue sur scène en interaction avec les comédiens.

Ses aventures musicales la mènent aussi bien à jouer en rue, en prison que dans des bars ou dans des salles de Théâtre.

Elle propose des ateliers musicaux pour un public avec besoin spécifiques (enfant dans le spectre autistique, handicap physique ou mental)

Son univers sonore va du berceement de chevet en acoustique (à l'Hôpital, lors de siestes publiques) à la musique électrique avec un violoncelle préparé voire déformé (**Vrüc** duo avec le guitariste Arnaud Le Mindu).

Afin d'élargir ses connaissances du travail dans le milieu de la santé, elle suit une formation avec **Musique et Santé** qui forme les musiciens à la spécificité des interventions à l'Hôpital (néonatalogie, gériatrie, Handicap ou encore chambre stérile).

Elle crée avec Cécile **Maisonhaute** (piano, voix) le duo **Mazette** en collaboration avec la Cie Inouïe, qui propose des ateliers autour du son des objets dans les Hôpitaux.

CONTENU DES ATELIERS

Ces ateliers s'adressent à un groupe de 12 personnes maximum. Nous adaptons nos séances aux participants.

Moments d'écoute

- Petit concert, moment d'apaisement

Nous jouons pour les patients différentes musiques et chants de notre répertoire.

Notre duo mêle voix, violoncelle, clavier, clavichord et percussions corporelles.

- Devinettes sonores, jeu de reconnaissance d'un son sans voir l'objet

« Qui sont ces sons qui soufflent à mes oreilles ? »

- Massages sonores

Les participants ferment les yeux et nous jouons de nos objets en nous déplaçant, les sons se meuvent et se transforment autour d'eux.

Moments de pratique collective

Nous venons avec des micros, un ordinateur muni du logiciel Live afin d'enregistrer les propositions des participants, des instruments de musique et une multitude d'objets sonores que les participants manipuleront afin de créer, eux aussi, de la musique.

- Exploration du violoncelle en tant qu'objet sonore

- Un peu de rythme : Jeu de percussions corporelles

- Improvisation libre avec différents objets sonores, (brosse à légume planche de bois, agrafeuse sans agrafe, moulin à sel, trousse, peigne, livre, flacon gel douche, objets de cuisine, boîte de conserve/ballon de baudruche, océan de sac plastique, etc) ou petits instruments de musique, (boîte à musique, bâton de pluie, sanza, guimbarde, moulin à musique, grenouille).

- Composition d'un arrangement rythmique simple ou d'une ambiance sonore sur une de nos chansons.

- Apprentissage de chants

- *Sur demande, une restitution est envisageable selon les projets et le cadre d'intervention.*

NOS BESOINS

Une salle avec 3 tables et 1 personne pour aider aux chargements et déchargements.

CONTACTS

Artistique : Cécile Maisonhaute // 06 70 80 39 41 // cecilemaisonhaute@gmail.com

Administration : Garance Bourgneuf // 07 83 77 75 61 // inouie94@gmail.com

Diffusion : Virna Cirignano // 06 66 91 90 54 // virna.cirignano.inouie@gmail.com



PRÉSENTATION DE LA COMPAGNIE INOUÏE-THIERRY BALASSE

La compagnie Inouïe - Thierry Balasse

La compagnie Inouïe est fondée en 1999.

L'originalité de ses propositions repose sur le parcours atypique de son créateur, Thierry Balasse, musicien et réalisateur son.

La compagnie Inouïe travaille sur l'écoute sous toutes ses formes à travers la création de concerts, de spectacles musicaux, d'ateliers pédagogiques et de CD audio.

La compagnie Inouïe propose sur scène une musique électroacoustique n'oubliant pas le geste instrumental, la lutherie des pionniers et la mise en espace.

Elle crée des spectacles musicaux mettant en scène une musique abolissant les chapelles et mêlant répertoires (ancien, classique, pop et chanson), créations et compositions d'aujourd'hui et expérimentations électroacoustique improvisées.



La compagnie Inouïe - Thierry Balasse reçoit le soutien de la Direction régionale des affaires culturelles d'Île-de-France - Ministère de la Culture et de la Communication au titre du programme des Compagnies et ensembles à rayonnement national et international (CERNI)

La Région Ile de France soutient La compagnie Inouïe-Thierry Balasse au titre de l'aide à la Permanence Artistique et Culturelle.

Thierry Balasse est associé au Dôme Théâtre d'Albertville dans le cadre du dispositif des compositeurs associés dans les scènes pluridisciplinaires du Ministère de la Culture – DRAC Auvergne-Rhône-Alpes et de la SACEM.